

# Ing. Michal Kešner

Poradenská a konzultační činnost, zpracování odborných studií a posudků  
Oceňování majetku pro věci movité

---

## **ODBORNÝ POSUDEK**

stanovení výše tržní ceny/hodnoty majetku - vozidla  
AVIA A 31.1K SUB MP16 rz PR 88-22

Spisová značka : 030/25  
Počet vyhotovení : 2  
Počet listů : 9 + přílohy  
Počet příloh : 3 (14 listů)

---

Ing. Michal Kešner  
Větrná 34  
321 00 Plzeň – Litice

IČ : 68814739  
E-mail : [mkesner@volny.cz](mailto:mkesner@volny.cz)  
č.ú. : 325697897/0300

Posudek vyžádán : **Vojenské lesy a statky ČR, s.p.**  
**Pod Juliskou 5**  
**160 64 Praha 6**  
**IČ : 00000205**

Žádost Č.j. : osobně oprávněná osoba  
na základě celoroční objednávky pro rok 2025

Lesingová smlouva č. : není

Posudek vypracoval : Ing. Michal Kešner  
Větrná 34  
321 00 Plzeň - Litice

Doba ke které je cena/hodnota : datum prohlídky, 04.02.2025  
vozidla stanovená

**Zadání odborného posudku :**

Stanovit výši tržní hodnoty (ceny) vozidla za účelem jeho vyřazení z účetní evidence firmy a následného prodeje.

Účel odborného posudku :

Účelem zpracování ze stany zadavatele je získání podkladu pro ochodní jednání se zájemci o předmět posouzení, kteří budou reagovat na následnou inzertní nabídku zveřejněnou zadavatelem.

Využité podklady : kopie osvědčení o registraci č. AI 781587  
znalecký standard I/2022  
nabídka specializovaného prodejce  
server znalci.tipcars s oprávněným přístupem zpracovatele  
archív znalce včetně specializovaných internetových serverů  
veřejný register vozidel

## 1. NALEZ

### 1. 1 Identifikace vozidla

Značka a typ vozidla	:	AVIA A31.1K SUB MP16	
Druh vozidla	:	SA-N2-montážní plošina	
Osvědčení o TP platné do	:	26.04.2025	
Výrobní číslo vozidla / rok pořízení	:	114	1988
VIN nebo v. č. karos. / rok pořízení	:	9009531	1988
Druh karoserie / barva	:	podvozek s nástavbou	oranžová UNI
Výrobní číslo motoru / rok pořízení	:	neevidováno, typ 712.18	
Objem ( cm <sup>3</sup> ) a druh, výkon motoru	:	3 596 /vznětový/	60 kW
Druh a rozměr pneu prvomontáže	:	vpředu 6,50-20 10PR	
	:	vzadu 6,50-20 10PR	
Schválené změny proti původnímu typu dle technického průkazu	:	nezjištěny	
Nástavba	:	SUB n.p., Uherský Brod	
	:	montážní plošina MP16	
Datum prvního uvedení do provozu	:	14.11.1988	
Datum uvedení do provozu v ČR	:	24.11.1999	
Vlastník vozidla	:	Vojenské lesy a statky ČR, s.p.	
	:	Pod Juliskou 5	
	:	160 64 Praha 6	
	:	IČ : 00000205	
Počet předchozích držitelů	:	0	
Stav počítáče ujetých kilometrů	:	23 697	km
Údaje o počtu ujetých kilometrů dle sdělení vlastníka	:	nezjištěno	km
Celkový průběh vozidla	:	vzhledem k charakteru provozu cca + 200 000 km	
Údaje na vozidle s údaji v dokumentaci (souhlasí - nesouhlasí)	:	běžnou vizuální prohlídkou ano	
	:	v roce 2000 byla provedena výměna motoru	

### 1. 2 . Údaje o opravách a poškození vozidla, opravách hlavních skupin a jejich eventuálních výměnách

- a ) podle záznamu v TP : neuvedeny
- b ) podle dokladu držitele : neuvedeny
- c ) podle sdělení držitele : funkční vozidlo

### 1. 3. Výbava vozidla - posouzení, zda odpovídá podle údajů výrobce pro uvedený typ:

Odpovídá - neodpovídá : ano

Neúplná - chybí : ne

Výbava modelu : základní + 2 oranžové majáky

Mimořádná výbava : zahrnuta ve výchozí ceně  
(zahrnuta ve výchozí hodnotě)

### 1. 4. Technický stav vozidla zjištěn :

Technický stav vozidla zjištěn  
prohlídkou datum a místo : 04.02.2025, v areálu zadavatele v Lipníku/Bečvou

Zkušební jízda dne : dtto

Vozidlo řídil : zpracovatel

Stav vozovky, atmosferické podmínky : zataženo, cca 2 st. Celsia

Počet ujetých km při zkušební jízdě : cca 3

### 1. 5. Stabilita vozidla při jízdě

Stabilita vozidla - v přímé jízdě, v zatáčce : odpovídá době provozu

Stabilita vozidla při brždění  
provozní brzdou : dtto

### 1.6. Technický stav jednotlivých skupin vozidla

Vozidlo bylo zakoupeno v ČR jako továrně nové. K vozidlu je vedena evidence oprav. Servis prováděn v autorizovaném a následně odborném servisu, či svépomocí.

Celkový proběh vozidla není věrohodně doložen, vzhledem k charakteru vozidla není tato skutečnost zásadní. Celková míra opotřebení koresponduje s dobou provozu.

Motor, spojka	motor s prováděným základním servisem, s běžnými úniky provozních kapalin. Před zahájením dalšího provozu doporučeno provedení výměny náplní a filtrů, kontrola uložení motoru
Hodnocení technického stavu	bez srážek a přírážek
Převodovka	doporučena výměna provozní náplně a kontrola uložení
Hodnocení technického stavu	bez srážek a přírážek
Přední náprava a mechanismus řízení	Doporučena celková repase přední nápravy a servisu brzd
Hodnocení technického stavu	bez srážek a přírážek
Zadní náprava	doporučena výměna provozní náplně
Hodnocení technického stavu	bez srážek a přírážek
Rám s příslušenstvím	Nutná oprava povrchové koroze a kontrola svarů, obnova nátěru
Hodnocení technického stavu	bez srážek a přírážek
Kabina s výbavou	Nutná celková oprava skeletu kabiny z důvodu koroze v exponovaných místech. Prvky výbavy na hranici životnosti.
Hodnocení technického stavu	bez srážek a přírážek
Nástavba	nástavba funkční s četnými lokálními poškozeními, některé prvky zkřížené či deformované. Doporučena celková oprava.
Hodnocení technického stavu	bez srážek a přírážek

## 1.8. Pneumatiky

### 1.8.1. Hodnota výchozí pneumatik prvomontáže

počet ks	Rozměr pneumatiky	Cena pneu bez DPH [ 1 ks ]	Cena duše bez DPH [ 1 ks ]	Celkem [ Kč ]
6	6,50 - 20 10PR	3 320,00 Kč	0,00 Kč	19 920,00
0		0,00 Kč	0,00 Kč	0,00
Hodnota výchozí pneumatik prvomontáže $HN_{pp}$				19 920,00

Jako pneumatiky prvomontáže jsou uvažovány pneumatiky zn. Mitas

Ceník fy mojepneu.cz.

### 1.8.2. Hodnota časová pneumatik vozidla

pneu	LP	PP	LZ	PZ	R
kusů	1	1	2	2	0
značka			Mitas		
rozměr	6,50 -20 10PR				
druh (originál/protektor)	originál	originál	originál	originál	
dezén			NB60		
hodnota pneu [ Kč ]	3 320,00	3 320,00	3 320,00	3 320,00	0,00
hodnota duše [ Kč ]	0,00	0,00	0,00	0,00	0,00
hodnota výchozí pneu $HN_{pv}$ [ Kč ]	3 320,00	3 320,00	6 640,00	6 640,00	0,00
Zbytková užitnost $Zu_{pv}$ [ % ]	40%	40%	40%	40%	0%
Hodnota časová [ Kč ]	1 328,00	1 328,00	2 656,00	2 656,00	0,00
Hodnota časová pneumatik vozidla $H\check{C}_{pv}$ bez DPH v Kč					7 968,00

Ceník fy mojepneu.cz.

## 1.9. Hodnota časová mimořádné výbavy

Druh, typ	Počet (ks)	Hodnota výchozí $HN_{mv}$ (Kč)	Doba provozu $DP_{mv}$ (rok)	Stav při prohlídce $PS_{mv}$ (%)	Zbytková užitnost $Zu_{mv}$ (%)	Hodnota časová $H\check{C}_{mv}$ (Kč)
obsažena ve výchozí ceně		0,00	0,00	funkční	0,00	0
		0,00	0,00	funkční	0,00	0
		0,00	0,00	funkční	0,00	0
		0,00	0,00	funkční	0,00	0
		0,00	0,00	funkční	0,00	0
		0,00	0,00	funkční	0,00	0
Hodnota časová mimořádné výbavy celkem Kč bez DPH					$H\check{C}_{mv}$	0

Poznámka : dle ceníku autorizovaného dealera



## POSUDEK

### 2. Stanovení tržní hodnoty (ceny) vozidla

#### 2.1 Základní amortizace

##### 2.1.1 Zbytková užitnost redukováného vozidla

##### 2.1.1. Základní amortizace

	DP (roků)	ZAD %	PKM km	ZAP %	ZA %
Vozidlo jako celek	36	90,00	223 697	67,10	78,55

Vozidlo zařazeno do kategorie D-SUV

DP - doba provozu

ZAD - základní procentuální srážka za dobu provozu

PKM - počet ujetých km

ZAP - základní procentuální srážka za počet ujetých km

ZA - základní amortizace

V souladu s metodikou znaleckého standardu určena zbytková užitnost dle celkového stavu vozidla vyžadujícího celkovou opravu části skupin ve výši 15,0 %

##### 2.1.2 Zbytková užitnost redukováného vozidla

	VU <sub>s</sub>	ZAs	PS <sub>s</sub>	ZU <sub>s</sub>	PD <sub>s</sub>	PZU <sub>s</sub>
Skupina	%	%	± %	%	%	%
Motor + spojka	100	85,00	0,00	15,00	20	3,00
Převodovka, rozvodovka,	100	85,00	0,00	15,00	8	1,20
Zadní náprava	100	85,00	0,00	15,00	9	1,35
Přední náprava	100	85,00	0,00	15,00	10	1,50
Kabina s výbavou	100	85,00	0,00	15,00	25	3,75
Rám s příslušenstvím	100	85,00	0,00	15,00	5	0,75
Nástavba	100	85,00	0,00	15,00	23	3,45
Zbytková užitnost redukováného vozidla					ZU <sub>rv</sub> =	15,00

Poznámka : Stav skupin oproti etalonu zohledněn v určení výše přírážky, srážky.

VU<sub>s</sub> - výchozí užitnost

ZAs - základní amortizace

PS<sub>s</sub> - přírážka, srážka

ZUs - zbytková užitnost

PD<sub>s</sub> - poměrný díl

PZU<sub>s</sub> - poměrná zbytková užitnost

## 2.2 Hodnota výchozí vozidla $HN_v$

Hodnota výchozí vozidla  $HN_v$                       bez DPH                      v Kč                      920 000

Zdůvodnění :                      výchozí cena dle nabídky vozidla na podvozku Iveco  
nabídková cena činí 1 840 000,- Kč bez DPH.  
Z důvodu technické inovace uplatněn koeficient technické úrovně 0,5

## 2.3 Hodnota časová vozidla

Hodnota výchozí vozidla vč. DPH	$HN_v$		920 000	Kč
Hodnota výchozí pneumatik prvomontáže	$HN_{pp}$	-	19 920,00	Kč
Hodnota výchozí redukovaného vozidla	$HN_{rv}$		900 080	Kč
Zbytková užítost redukovaného vozidla	$ZU_{rv}$		15,00	%
Hodnota časová redukovaného vozidla	$HČ_{rv}$		135 012	Kč
Hodnota časová pneumatik vozidla	$HČ_{pv}$		7 968	Kč
Hodnota časová mimořádné výbavy	$HČ_{mv}$		0	Kč
<b>Hodnota časová vozidla s DPH</b>	$HČ_v$		<b>142 980</b>	<b>Kč</b>

## 2.4 Hodnota tržní vozidla

Koeficient prodejnosti vozidla                      KP                      =                      0,60

Zdůvodnění :                      Pro zjištění koeficientu prodejnosti posuzovaného vozidla byly zjišťovány prodejní ceny vozidel srovnatelné typu v inzerci tuzemských autobazarů. Použita byla databáze systému CebiCat GT, TIPCARs a TEAS. Vzhledem k typovému provedení oceňovaného vozidla na české trhu byla zjištěna 2, avšak v odlišném režimu provozu a tedy stavu. V daném případě nelze stanovit obvyklou cenu dle vyhlášky č. 441/2013 Sb ve znění účinném k 1.1.2022, neboť není k dispozici potřebný počet nejméně 3 realizovaných předmětů ocenění ve stejné nebo srovnatelné kvalitě, současně objektivně nelze technicky stanovit kvalitu vozidel bez jejich prohlídky a vyhodnocení k nim shromážděné dokumentace. Předmětné vozidlo bylo provozováno v náročných provozních podmínkách odpovídajících předmětu činnosti zadavatele a vyžaduje rozsáhlé opravy. Vozidlo má ještě 1 měsíc, platnou STK, avšak bez opravy není způsobilé k dalšímu provozu. Koeficient byl stanoven porovnáním s dostupnými vozidly srovnatelnými v základních parametrech se zohledněním stavu předmětného vozidla a nákladů na provedení oprav

<b>Tržní hodnota (cena) vozidla</b>	$HT_v$	=	KP1 x	$HČ_v$	Kč
bez DPH			0,60	142 980	85 788
Tržní hodnota (cena) vozidla po zaokrouhlení					85 800

slovy bez DPH                      osmdesátpětisíc osm set korun českých

Pozn. : střední dosažitelná hodnota platná pro koncového zákazníka. V případě prodeje výkupem specializovaným obchodníkem je z důvodu převzetí záruk a rizik dosažitelná hodnota nižší až o 15 % (obvyklá hodnota uvažovaná společností Eurotax)



### 3.0 Závěr - odpovědi na otázky

Výše tržní ceny/hodnoty movitého majetku tvořeného vozidlem Avia A31.1K MP16, rz PR 88-22 stanovená odborným posudkem k datu prohlídky dne 04.02.2025 činí ve střední dosažitelné hodnotě u koncového zákazníka 85 800,- Kč bez DPH.

slovy bez DPH

osmdesátpěttisícismsetkorunčeských

Pozn. : střední dosažitelná hodnota platná pro koncového zákazníka. V případě prodeje výkupem specializovaným obchodníkem je z důvodu převzetí záruk a rizik dosažitelná hodnota nižší až o 15 % (obvyklá hodnota uvažovaná společností Eurotax)

#### Přílohy :

kopie osvědčení o registraci vozidla č. AI 781587

podklad k výchozí ceně továrně nového vozidla a tržní hodnotě/ceně ojetého vozidla

fotodokumentace z prohlídky

#### Doložka dle procesních předpisů :

Odborný posudek jsem podal na základě živnostenského oprávnění v oboru poradenská a konzultační činnost, zpracování odborných studií a posudků, resp. živnostenského oprávnění pro oceňování majetku pro věci movité uděleného Živnostenským úřadem Magistrátu města Plzně, Tylova 36, 306 32 Plzeň, sp. Zn. SZ MMP/23598/21. Odborný posudek je zpracovatelem evidován pod sp.zn. 030/25.

V Plzni dne : 14.02.2025



Podpis a otisk-razítka :

**Příloha č. 1:**

- kopie osvědčení o registraci vozidla č. AI 781587

**A. Převodní listní poznávací značky a držitelé motorového - přípojného vozidla.**

Vozidlo přidělena státní poznávací značka **PR-88-22**

Držitel vozidla (název podniku) **POJEDNĚNÍ A STATKY s.r.o. ÚPRAVY**

datum narození **STAVEBNÍ SPRÁVA LIPNÍK n. B.**

trvalý pobyt (sídlo podniku) **751 31 LIPNÍK n. B.**

stanoviště vozidla (uvádí se, je-li rozdílné s trvalým pobytem držitele) **751 31 Lipník nad Bečvou**

V **Právník** dne **14.11.1988** podpis *[podpis]*

Vozidlo převzato - odevzdáno (na koho, kam, důvod) **mužem na** podpis *[podpis]*

V **MAKROV** dne **24.11.1988** podpis *[podpis]*

Vozidlo přidělena státní poznávací značka **PR-88-22**

Držitel vozidla (název podniku) **Vojenské lesy a statky ČR, s.p.**

datum narození **Stavba státního podniku** okres **okres**

trvalý pobyt (sídlo podniku) **751 31 Lipník nad Bečvou**

stanoviště vozidla (uvádí se, je-li rozdílné s trvalým pobytem držitele) **ICD 00000205, IČD 006-00000205**

V **MAKROV** dne **24.11.1988** podpis *[podpis]*

Vozidlo převzato - odevzdáno (na koho, kam, důvod)

Vozidlo přidělena státní poznávací značka

Držitel vozidla (název podniku)

datum narození

trvalý pobyt (sídlo podniku)

stanoviště vozidla (uvádí se, je-li rozdílné s trvalým pobytem držitele)

V \_\_\_\_\_ dne \_\_\_\_\_ podpis \_\_\_\_\_

Vozidlo převzato - odevzdáno (na koho, kam, důvod)

V \_\_\_\_\_ dne \_\_\_\_\_ podpis \_\_\_\_\_

Vozidlo přidělena státní poznávací značka

Držitel vozidla (název podniku)

datum narození

trvalý pobyt (sídlo podniku)

stanoviště vozidla (uvádí se, je-li rozdílné s trvalým pobytem držitele)

V \_\_\_\_\_ dne \_\_\_\_\_ podpis \_\_\_\_\_

Vozidlo převzato - odevzdáno (na koho, kam, důvod)

V \_\_\_\_\_ dne \_\_\_\_\_ podpis \_\_\_\_\_

Technický příkaz motorového - přípojného vozidla **Stavba Al. St. 781583**

**B. Technický popis motorového - přípojného vozidla**

a) druh vozidla	SA - NA	Společný automobil
b) označení značky, typ	751 31 K SUB	motorová přípojka
c) výrobce	AVIA s. p. Praha	
d) výrobní číslo/rok výroby	TNA A 311 K 700	
e) výrobce	AVIA s. p. Praha	
f) typ	712.18.2	
g) výkon v kW při ot. min. <sup>-1</sup>	60/3000	
h) zdvihový objem v litrech (cm <sup>3</sup> )	3596	
i) palivo	motorová nafta	
j) výrobce	SUB a.p. Uherský Brod	
k) druh	speciální	
l) počet míst - k sezení	3	
m) k sezení - lůžek		
n) zatížení osy (kg)		
o) objem cisterny - skříně (m <sup>3</sup> )		
p) ložná plocha (mm) - délka		
q) šířka		
r) celkové rozměry (mm) - délka	8600	
s) šířka	2170	
t) výška	3170	
u) pohotovostní (kg)	5100	
v) užitečná (včetně obsluhy) (kg)	500	
w) celková (kg)	5600	
x) přední náprava - max. (kg)	2000	
y) zadní - max. (kg)	3600	
z) druh kol	jednoduchá-disková-dvojitá	
aa) rozměr a druh pneumatik		
ab) přední a zadní	6,50-20 10 PR Transport Tubelens	
ac) rozměr a druh ráž - přední	6,50 x 20 DC	
ad) přední a zadní	6,50 x 20 DC	
ae) počet náprav / poháněných	2 - 2	
af) motor (cm <sup>3</sup> )	2680	

**C. Některé důležité údaje k vozidlu**

1. Rozsah (druh) provozu (přípojka a parkovací vozidlo) - (uvádí se, je-li rozdílné s trvalým pobytem držitele)

2. Společnost (název) - (druh) (typ)

3. Cestovní - (okamžitý) - (okamžitý)

4. Cestovní - (okamžitý) - (okamžitý)

5. Cestovní - (okamžitý) - (okamžitý)

6. Cestovní - (okamžitý) - (okamžitý)

7. Cestovní - (okamžitý) - (okamžitý)

8. Cestovní - (okamžitý) - (okamžitý)

9. Cestovní - (okamžitý) - (okamžitý)

10. Cestovní - (okamžitý) - (okamžitý)

11. Cestovní - (okamžitý) - (okamžitý)

12. Cestovní - (okamžitý) - (okamžitý)

13. Cestovní - (okamžitý) - (okamžitý)

14. Cestovní - (okamžitý) - (okamžitý)

15. Cestovní - (okamžitý) - (okamžitý)

16. Cestovní - (okamžitý) - (okamžitý)

17. Cestovní - (okamžitý) - (okamžitý)

18. Cestovní - (okamžitý) - (okamžitý)

19. Cestovní - (okamžitý) - (okamžitý)

20. Cestovní - (okamžitý) - (okamžitý)

21. Cestovní - (okamžitý) - (okamžitý)

22. Cestovní - (okamžitý) - (okamžitý)

23. Cestovní - (okamžitý) - (okamžitý)

24. Cestovní - (okamžitý) - (okamžitý)

25. Cestovní - (okamžitý) - (okamžitý)

26. Cestovní - (okamžitý) - (okamžitý)

27. Cestovní - (okamžitý) - (okamžitý)

28. Cestovní - (okamžitý) - (okamžitý)

29. Cestovní - (okamžitý) - (okamžitý)

30. Cestovní - (okamžitý) - (okamžitý)

31. Cestovní - (okamžitý) - (okamžitý)

32. Cestovní - (okamžitý) - (okamžitý)

33. Cestovní - (okamžitý) - (okamžitý)

34. Cestovní - (okamžitý) - (okamžitý)

35. Cestovní - (okamžitý) - (okamžitý)

36. Cestovní - (okamžitý) - (okamžitý)

37. Cestovní - (okamžitý) - (okamžitý)

38. Cestovní - (okamžitý) - (okamžitý)

39. Cestovní - (okamžitý) - (okamžitý)

40. Cestovní - (okamžitý) - (okamžitý)

41. Cestovní - (okamžitý) - (okamžitý)

42. Cestovní - (okamžitý) - (okamžitý)

43. Cestovní - (okamžitý) - (okamžitý)

44. Cestovní - (okamžitý) - (okamžitý)

45. Cestovní - (okamžitý) - (okamžitý)

46. Cestovní - (okamžitý) - (okamžitý)

47. Cestovní - (okamžitý) - (okamžitý)

48. Cestovní - (okamžitý) - (okamžitý)

49. Cestovní - (okamžitý) - (okamžitý)

50. Cestovní - (okamžitý) - (okamžitý)

51. Cestovní - (okamžitý) - (okamžitý)

52. Cestovní - (okamžitý) - (okamžitý)

53. Cestovní - (okamžitý) - (okamžitý)

54. Cestovní - (okamžitý) - (okamžitý)

55. Cestovní - (okamžitý) - (okamžitý)

56. Cestovní - (okamžitý) - (okamžitý)

57. Cestovní - (okamžitý) - (okamžitý)

58. Cestovní - (okamžitý) - (okamžitý)

59. Cestovní - (okamžitý) - (okamžitý)

60. Cestovní - (okamžitý) - (okamžitý)

61. Cestovní - (okamžitý) - (okamžitý)

62. Cestovní - (okamžitý) - (okamžitý)

63. Cestovní - (okamžitý) - (okamžitý)

64. Cestovní - (okamžitý) - (okamžitý)

65. Cestovní - (okamžitý) - (okamžitý)

66. Cestovní - (okamžitý) - (okamžitý)

67. Cestovní - (okamžitý) - (okamžitý)

68. Cestovní - (okamžitý) - (okamžitý)

69. Cestovní - (okamžitý) - (okamžitý)

70. Cestovní - (okamžitý) - (okamžitý)

71. Cestovní - (okamžitý) - (okamžitý)

72. Cestovní - (okamžitý) - (okamžitý)

73. Cestovní - (okamžitý) - (okamžitý)

74. Cestovní - (okamžitý) - (okamžitý)

75. Cestovní - (okamžitý) - (okamžitý)

76. Cestovní - (okamžitý) - (okamžitý)

77. Cestovní - (okamžitý) - (okamžitý)

78. Cestovní - (okamžitý) - (okamžitý)

79. Cestovní - (okamžitý) - (okamžitý)

80. Cestovní - (okamžitý) - (okamžitý)

81. Cestovní - (okamžitý) - (okamžitý)

82. Cestovní - (okamžitý) - (okamžitý)

83. Cestovní - (okamžitý) - (okamžitý)

84. Cestovní - (okamžitý) - (okamžitý)

85. Cestovní - (okamžitý) - (okamžitý)

86. Cestovní - (okamžitý) - (okamžitý)

87. Cestovní - (okamžitý) - (okamžitý)

88. Cestovní - (okamžitý) - (okamžitý)

89. Cestovní - (okamžitý) - (okamžitý)

90. Cestovní - (okamžitý) - (okamžitý)

91. Cestovní - (okamžitý) - (okamžitý)

92. Cestovní - (okamžitý) - (okamžitý)

93. Cestovní - (okamžitý) - (okamžitý)

94. Cestovní - (okamžitý) - (okamžitý)

95. Cestovní - (okamžitý) - (okamžitý)

96. Cestovní - (okamžitý) - (okamžitý)

97. Cestovní - (okamžitý) - (okamžitý)

98. Cestovní - (okamžitý) - (okamžitý)

99. Cestovní - (okamžitý) - (okamžitý)

100. Cestovní - (okamžitý) - (okamžitý)



14.11.2000

Průběh motoru V.C.

132-03-70075

070 09497 3151

010 094 605 057

Průběh motoru 010-094 600752

TECHNICKÝ ÚRAD

11.11.2000

3.12.2005

Technický průběh motoru - příloha vozu Škoda Al, č. 781587

N. Ústředí opravy motorového - příloha vozu

(Výpis z údajů vozu nebo opravy)

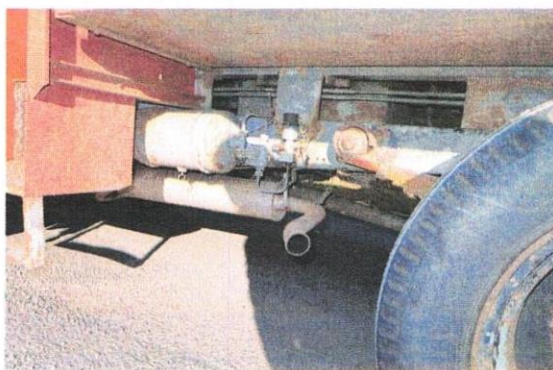
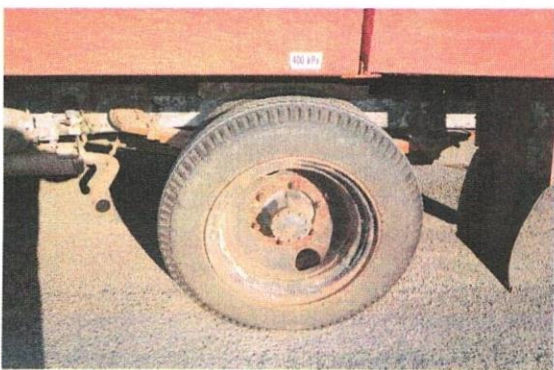
Datum opravy	Roční provedení opravy (účetní, generální oprava, výměna systému). Při výměně motoru, váhu nebo konečném posazení se též nové výrobní číslo	Podpis řádu, kdy provedl opravu
7-04-2017	Technická prohlídka, způsobilost platí do: 7-04-2018 12-04-0151	30.12.2017
6-04-2018	Technická prohlídka, způsobilost platí do: 6-04-2019 12-04-0151	30.12.2018
6-04-2019	Technická prohlídka, způsobilost platí do: 6-04-2020 19-04-0151	30.12.2019
3-04-2020	Technická prohlídka, způsobilost platí do: 3-04-2021 26-04-0151	30.12.2020
6-04-2021	Technická prohlídka, způsobilost platí do: 6-04-2022 26-04-0151	30.12.2021
14-04-2022	Technická prohlídka, způsobilost platí do: 14-05-2022 26-04-0151	30.12.2022
25-04-2022	Technická prohlídka, způsobilost platí do: 14-04-2023 26-04-0151	30.12.2022
26-04-2023	Technická prohlídka, způsobilost platí do: 26-04-2024 26-04-0151	30.12.2023

Technický průběh motoru - příloha vozu Škoda Al, č. 781587

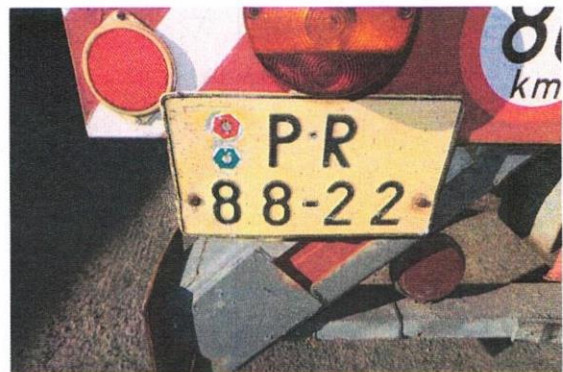
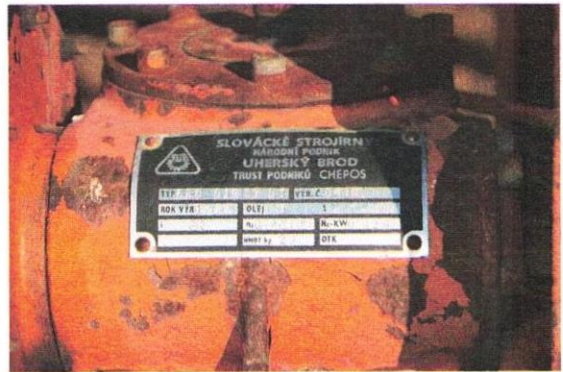
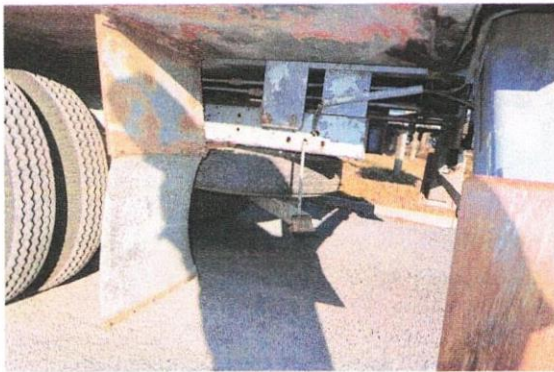
**Příloha č. 2:**

- fotodokumentace













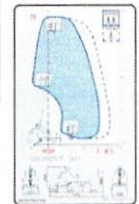
**Příloha č. 3**

- podklad k výchozí a tržní hodnotě



Hlavní stránka > Auto > Ostatní užitková > **Inzerát č. 197502896****Montážní plošina Iveco** - [31.1. 2025]

Smazat/ Upravit/ Topovat



Prodáme novou montážní plošinu Comet Eurofilo s pracovním dosahem 19m a stranovým 8,5m. Podvozek Iveco Daily 3,5t.  
Vozidlo sloužilo jako předváděcí, má najeto jen pár kilometrů. Stav nového vozu. Poskytneme záruku, servis i nabídku financování. Při rychlém jednání sleva.

Jméno: **Tomáš Hadinger**

Telefon: 725... zobraz číslo

Lokalita: 📍 110 00 Praha 1

Vidělo: 252 lidí

Cena: **1 840 000 Kč**©2025 Bazoš - **Inzerce, Bazar Ostatní užitková**Nápověda, Dotazy, Hodnocení, Kontakt, Reklama, Podmínky, Ochrana údajů, RSS, Mobilní verze  
Inzeráty Auto celkem: **395332**, za 24 hodin: **20600**

Mapa kategorií, Nejvyhledávanější výrazy

Země: Česká republika, Slovensko, Polsko, Rakousko



Hlavní stránka > Auto > Nákladní auta > **Inzerát č. 198143591**

**AVIA A31K plošina nebo nosič kontejnerů** - [13.2. 2025]

Smazat/ Upravit/ Topovat



Rok výroby: 1985

Užitková hmotnost: 740 kg

Celková hmotnost: 5.900 kg

Výkon motoru: 60 kW

Obsah motoru: 3596 ccm

nápravy 4x2 | nepojízdné, nekompletní- na ND, chybí kardan, chladič, ovládání spojky, nástavba je kompletní |


Možnost koupit jen nástavbu za 42 000,- Kč bez DPH

Cena 49 000,- Kč bez DPH

ID: 6628

Jméno: **Jan**

Telefon: 777... zobraz číslo

Lokalita:  503 27 Hradec Králové

[Hlavní stránka](#) > [Auto](#) > [Nákladní auta](#) > **Inzerát č. 197226860****avia mp13 montazni plosina** - [26.1. 2025][Smazat/ Upravit/ Topovat](#)

prodám plosinu funkčni nastavba i auto .kategorie SS .r.v.1976.vymena za bagr.traktorbagr.nakl.auto  
sklapecka nebo valník do 3.5t .dohoda .Hartmanice

Jméno: **martin**

Telefon: 606... zobraz číslo

Lokalita:  342 01 Klatovy

Vidělo: 493 lidí



Cena: **149 000 Kč**

©2025 Bazoš - **Inzerce, Bazar Nákladní auta**

Nápověda, Dotazy, Hodnocení, Kontakt, Reklama, Podmínky, Ochrana údajů, RSS, Mobilní verze

Inzeráty Auto celkem: **395332**, za 24 hodin: **20600**

Mapa kategorií, Nejvyhledávanější výrazy

Země: Česká republika, Slovensko, Polsko, Rakousko

[Hlavní stránka](#) > [Auto](#) > [Nákladní auta](#) > **Inzerát č. 198107920****AVIA 31 K MP (plošina) rok 1996** - [12.2. 2025][Smazat/ Upravit/ Topovat](#)

Prodám AVIA 31 K MP (plošina 13 m)) r.v. 1996, funkční plošina I auto. Možnost odpočtu DPH.Vozidlo je nově po STK s převodem na Stavební stroj,takže již není potřeba další STK. Na více info, jen volat, děkuji.

Jméno: **Jan**

Telefon: 731... zobraz číslo

Lokalita:  788 01 Šumperk

Vidělo: 181 lidí

Cena: **225 000 Kč**

©2025 Bazoš - **Inzerce, Bazar Nákladní auta**

Nápověda, Dotazy, Hodnocení, Kontakt, Reklama, Podmínky, Ochrana údajů, RSS, Mobilní verze

Inzeráty Auto celkem: **395332**, za 24 hodin: **20600**

Mapa kategorií, Nejvyhledávanější výrazy

Země: Česká republika, Slovensko, Polsko, Rakousko