

# Ing. Michal Kešner

Poradenská a konzultační činnost, zpracování odborných studií a posudků  
Oceňování majetku pro věci movité

---

## ODBORNÝ POSUDEK

stanovení výše tržní ceny/hodnoty majetku - vozidla  
Toyota Land Cruiser HZJ 78 rz 3L2 8842

Spisová značka : 032/25  
Počet vyhotovení : 2  
Počet listů : 9 + přílohy  
Počet příloh : 3 (15 listů)

---

Ing. Michal Kešner  
Větrná 34  
321 00 Plzeň – Litice

IČ : 68814739  
E-mail : [mkesner@volny.cz](mailto:mkesner@volny.cz)  
č.ú. : 325697897/0300

Posudek vyžádán : **Vojenské lesy a statky ČR, s.p.**  
**Pod Juliskou 5**  
**160 64 Praha 6**  
**IČ : 00000205**

Žádost Č.j. : osobně oprávněná osoba  
na základě celoroční objednávky pro rok 2025

Lesingová smlouva č. : není

Posudek vypracoval : Ing. Michal Kešner  
Větrná 34  
321 00 Plzeň - Litice

Doba ke které je cena/hodnota : datum prohlídky, 11.11.2022  
vozidla stanovená

**Zadání odborného posudku :**

Stanovit výši tržní hodnoty (ceny) vozidla za účelem jeho vyřazení z účetní evidence firmy a následného prodeje.

Účel odborného posudku :

Účelem zpracování ze stany zadavatele je získání podkladu pro ochodní jednání se zájemci o předmět posouzení, kteří budou reagovat na následnou inzertní nabídku zveřejněnou zadavatelem.

Využití podklady : kopie osvědčení o registraci č. UC 972348  
znalecký standard I/2022  
nabídka specializovaného prodejce  
server znalci.tipcars s oprávněným přístupem zpracovatele  
archív znalce včetně specializovaných internetových serverů

## 1. NÁLEZ

### 1. 1 Identifikace vozidla

Značka a typ vozidla	:	Toyota Land Cruiser HZJ 78L	
Druh vozidla	:	OA-M1G	
Osvědčení o TP platné do	:	26.04.2025	
Výrobní číslo vozidla / rok pořízení	:	JTERB71J600045571	2009
VIN nebo v. č. karos. / rok pořízení	:	JTERB71J600045571	2009
Druh karoserie / barva	:	kombi (SUV)	zelená UNI
Výrobní číslo motoru / rok pořízení	:	neevidováno, typ 1HZ	2009
Objem ( cm <sup>3</sup> ) a druh, výkon motoru	:	4 164 /vznětový/	96 kW
Druh a rozměr pneu prvomontáže	:	vpředu 235/85 R16 110N	
	:	vzadu 235/85 R16 110N	
Schválené změny proti původnímu typu dle technického průkazu	:	nezjištěny	
Datum prvního uvedení do provozu	:	4.3.2009 v SRN	
Datum uvedení do provozu v ČR	:	7.4.2009	
Vlastník vozidla	:	<b>Vojenské lesy a statky ČR, s.p.</b> <b>Pod Juliskou 5</b> <b>160 64 Praha 6</b> <b>IČ : 00000205</b>	
Počet předchozích držitelů	:	1	
Stav počítáče ujetých kilometrů	:	187 605	km
Údaje o počtu ujetých kilometrů dle sdělení vlastníka	:	187 605	km
Celkový proběh vozidla	:	odpovídá stavu ukazatele počtu ujetých kilometrů	
Údaje na vozidle s údaji v dokumentaci (souhlasí - nesouhlasí)	:	běžnou vizuální prohlídkou ano	

### 1. 2 . Údaje o opravách a poškození vozidla, opravách hlavních skupin a jejich eventuálních výměnách

a ) podle záznamu v TP	:	neuvedeny
b ) podle dokladu držitele	:	doklady k prováděnému servisu v síti Toyota a následně u smluvního partnera
c ) podle sdělení držitele	:	vozidlo odstaveno kvůli nutným investicím a náhradě techniky

### 1. 3. Výbava vozidla - posouzení, zda odpovídá podle údajů výrobce pro uvedený typ:

Odpovídá - neodpovídá : ano

Neúplná - chybí : ne

Výbava modelu : model HZJ 78 L  
pohon všech kol s uzávěrkou, mechanická 5-st. převodovka, nezávislé topení, tažné zařízení, mechanická klimatizace, přídatné světlomety, zvýšené sání, posuvná zadní okna

Mimořádná výbava : zahrnuta ve výchozí ceně  
(zahrnuta ve výchozí hodnotě)

### 1. 4. Technický stav vozidla zjištěn :

Technický stav vozidla zjištěn  
prohlídkou datum a místo : 06.02.2025, v areálu provozovny zadavatele v Mimoni

Zkušební jízda dne : dtto

Vozidlo řídil : zpracovatel

Stav vozovky, atmosferické podmínky : zataženo, cca -2 st. Celsia

Počet ujetých km při zkušební jízdě : cca 3

### 1. 5. Stabilita vozidla při jízdě

Stabilita vozidla - v přímé jízdě, v zatáčce : vozidlo nestabilní v přímé jízdě z důvodů nadměrných vůlí na přední nápravě, vyžaduje repasi přední nápravy

Stabilita vozidla při brzdění  
provozní brzdou : dtto

### 1.6. Technický stav jednotlivých skupin vozidla

Vozidlo bylo zakoupeno v ČR jako továrně nové. K vozidlu je vedena evidence oprav. Servis prováděn v autorizovaném a následně odborném servisu.

Celkový proběh vozidla je věrohodně doložen a celková míra opotřebení koresponduje s proběhem, resp. charakterem provozu. Vozidlo provozováno jako referentské v souladu s předmětem činnosti zadavatele, s četným využitím v terénu.

Motor, spojka	motor s doloženým pravidelným základním servisem Před zahájením dalšího provozu doporučena výměna provozních náplní a filtrů, kontrola uložení motoru
Hodnocení technického stavu	-10%
Převodovka	doporučena výměna provozní náplně a kontrola uložení
Hodnocení technického stavu	-10%
Přední náprava a mechanismus řízení	Nutná celková repase přední nápravy a servisu brzd
Hodnocení technického stavu	-75%
Zadní náprava	dtto
Hodnocení technického stavu	-50%
Karoserie	Nutná oprava koroze karosérie, povrchových panelů i nosných částí. Při opravě nutná demontáž karosérie z rámu, provedení opravy, opravy deformací a následný celolak
Hodnocení technického stavu	-75%
Výbava karoserie	Běžné provozní oděrky úměrné charakteru referentského vozidla v terénních podmínkách. Poškozený přední nárazník - výměna, deformované boční nášlapy prahů výměna, kontrola elektroinstalace, servis nezávislého topení a klimatizace, oprava čalounění sedadel, výměna podlahového koberce
Hodnocení technického stavu	-60%

## 1.8. Pneumatiky

### 1.8.1. Hodnota výchozí pneumatik prvomontáže

počet ks	Rozměr pneumatiky	Cena pneu vč. DPH [ 1 ks ]	Cena duše vč. DPH [ 1 ks ]	Celkem [ Kč ]
4	235/85 R16	3 742,00 Kč	0,00 Kč	14 968,00
0		0,00 Kč	0,00 Kč	0,00
Hodnota výchozí pneumatik prvomontáže HN <sub>pp</sub>				14 968,00

Jako pneumatiky prvomontáže jsou uvažovány pneumatiky zn. Hankook Dynapro AT2

Ceník fy azpneu.cz.

### 1.8.2. Hodnota časová pneumatik vozidla

pneu	LP	PP	LZ	PZ	R
kusů	1	1	1	1	0
značka			Taurus		
rozměr	235/85 R16				
druh (originál/protektor)	originál	originál	originál	originál	
dezén			Allterrain		
hodnota pneu [ Kč ]	3 725,00	3 725,00	3 725,00	3 725,00	0,00
hodnota duše [ Kč ]	0,00	0,00	0,00	0,00	0,00
hodnota výchozí pneu HN <sub>p</sub> [ Kč ]	3 725,00	3 725,00	3 725,00	3 725,00	0,00
Zbytková užitnost Zu <sub>pv</sub> [ % ]	25%	25%	25%	25%	0%
Hodnota časová [ Kč ]	931,25	931,25	931,25	931,25	0,00
Hodnota časová pneumatik vozidla HČ <sub>pv</sub> vč. DPH v Kč					3 725,00

Ceník fy pneumatiky.cz.

### 1.9. Hodnota časová mimořádné výbavy

Druh, typ	Počet (ks)	Hodnota výchozí HN <sub>mv</sub> (Kč)	Doba provozu DP <sub>mv</sub> (rok)	Stav při prohlídce PS <sub>mv</sub> (%)	Zbytková užitnost Zu <sub>mv</sub> (%)	Hodnota časová HČ <sub>mv</sub> (Kč)
druhá sada pneu	sada	25 000,00	0,00	funkční	25,00	6 250
		0,00	0,00	funkční	0,00	0
		0,00	0,00	funkční	0,00	0
		0,00	0,00	funkční	0,00	0
		0,00	0,00	funkční	0,00	0
		0,00	0,00	funkční	0,00	0
Hodnota časová mimořádné výbavy celkem Kč vč. DPH					HČ <sub>mv</sub>	6 250

Poznámka : dle ceníku autorizovaného dealera



## POSUDEK

### 2. Stanovení tržní hodnoty (ceny) vozidla

#### 2.1 Základní amortizace

##### 2.1.1 Zbytková užitnost redukováného vozidla

##### 2.1.1. Základní amortizace

	DP (roků)	ZAD %	PKM km	ZAP %	ZA %
Vozidlo jako celek	16	90,00	187 605	68,28	79,14

Vozidlo zařazeno do kategorie D-SUV

DP - doba provozu

ZAD - základní procentuální srážka za dobu provozu

PKM - počet ujetých km

ZAP - základní procentuální srážka za počet ujetých km

ZA - základní amortizace

V souladu s metodikou znaleckého standardu určena zbytková užitnost dle celkového stavu vozidla vyžadujícího celkovou opravu části skupin ve výši 15,0 %

##### 2.1.2 Zbytková užitnost redukováného vozidla

	VU <sub>s</sub>	ZAs	PS <sub>s</sub>	ZU <sub>s</sub>	PD <sub>s</sub>	PZU <sub>s</sub>
Skupina	%	%	± %	%	%	%
Motor + spojka	100	85,00	0,00	15,00	24	3,60
Převodovka, rozvodovka,	100	85,00	0,00	15,00	11	1,65
Zadní náprava	100	85,00	0,00	15,00	7	1,05
Přední náprava	100	85,00	0,00	15,00	13	1,95
Karoserie	100	85,00	0,00	15,00	21	3,15
Rám	100	85,00	0,00	15,00	5	0,75
Výbava	100	85,00	0,00	15,00	19	2,85
Zbytková užitnost redukováného vozidla					ZU <sub>rv</sub> =	15,00

Poznámka : Stav skupin oproti etalonu zohledněn v určení výše přírážky, srážky.

VU<sub>s</sub> - výchozí užitnost

ZAs - základní amortizace

PS<sub>s</sub> - přírážka, srážka

ZUs - zbytková užitnost

PD<sub>s</sub> - poměrný díl

PZUs - poměrná zbytková užitnost

## 2.2 Hodnota výchozí vozidla $HN_v$

Hodnota výchozí vozidla  $HN_v$  vč. DPH v Kč 1 481 040

Zdůvodnění : výchozí cena dle ceníku prodejce na českém trhu fy Dajbých s.r.o. pro model se zážehovým motorem, vznětový není dostupný, nabídková cena činí 1 645 600,- Kč vč. DPH.  
Z důvodu technické inovace uplatněn koeficient technické úrovně 0,9

## 2.3 Hodnota časová vozidla

Hodnota výchozí vozidla vč. DPH	$HN_v$	1 481 040	Kč
Hodnota výchozí pneumatik prvomontáže	$HN_{pp}$	-	Kč
Hodnota výchozí redukovaného vozidla	$HN_{rv}$	1 466 072	Kč
Zbytková užitnost redukovaného vozidla	$ZU_{rv}$	15,00	%
Hodnota časová redukovaného vozidla	$HČ_{rv}$	219 911	Kč
Hodnota časová pneumatik vozidla	$HČ_{pv}$	3 725	Kč
Hodnota časová mimořádné výbavy	$HČ_{mv}$	6 250	Kč
<b>Hodnota časová vozidla s DPH</b>	$HČ_v$	<b>229 886</b>	<b>Kč</b>

## 2.4 Hodnota tržní vozidla

Koeficient prodejnosti vozidla  $KP = 0,75$

Zdůvodnění : Pro zjištění koeficientu prodejnosti posuzovaného vozidla byly zjišťovány prodejní ceny vozidel srovnatelné typu v inzerci tuzemských autobazarů. Použita byla databáze systému CebiCat GT, TIPCARs a TEAS. Vzhledem k typovému provedení oceňovaného vozidla však na české trhu nebylo žádné zjištěno. Bylo tedy přistoupeno k prověření nabídek v zahraničí. Byla nalezena 2 základními parametry srovnatelná vozidla, avšak v odlišném režimu provozu a tedy stavu. V daném případě nelze stanovit obvyklou cenu dle vyhlášky č. 441/2013 Sb ve znění účinném k 1.1.2022, neboť není k dispozici potřebný počet nejméně 3 realizovaných předmětů ocenění ve stejné nebo srovnatelné kvalitě, současně objektivně nelze technicky stanovit kvalitu vozidel bez jejich prohlídky a vyhodnocení k nim shromážděné dokumentace. Předmětné vozidlo bylo provozováno v náročných provozních podmínkách odpovídajících předmětu činnosti zadavatele a vyžaduje rozsáhlé opravy skupin přední náprava a karosérie. Vozidlo má ještě 1 měsíc platnou STK, avšak bez opravy není způsobilé k dalšímu provozu. Koeficient byl stanoven porovnáním s dostupnými vozidly srovnatelnými v základních parametrech se zohledněním stavu předmětného vozidla a nákladů na provedení oprav

<b>Tržní hodnota (cena) vozidla</b>	$HT_v$	=	$KP1 \times HČ_v$	Kč
vč. DPH			0,75	229 886
Tržní hodnota (cena) vozidla po zaokrouhlení				172 400

slovy vč. DPH stosedmdesátdvatisícečtyřistakorunčeských

Pozn. : střední dosažitelná hodnota platná pro koncového zákazníka. V případě prodeje výkupem specializovaným obchodníkem je z důvodu převzetí záruk a rizik dosažitelná hodnota nižší až o 15 % (obvyklá hodnota uvažovaná společností Eurotax)



### 3.0 Závěr - odpovědi na otázky

Výše tržní ceny/hodnoty movitého majetku tvořeného vozidlem Toyota Land Cruiser HTJ 78L, rz 3L2 8842 stanovená odborným posudkem k datu prohlídky dne 06.02.2025 činí ve střední dosažitelné hodnotě u koncového zákazníka 172 400,- Kč vč. DPH.

slovy vč. DPH

stosedmdesátdvatisícečtyřistakorunčeských

Pozn. : střední dosažitelná hodnota platná pro koncového zákazníka. V případě prodeje výkupem specializovaným obchodníkem je z důvodu převzetí záruk a rizik dosažitelná hodnota nižší až o 15 % (obvyklá hodnota uvažovaná společností Eurotax)

#### Přílohy :

kopie osvědčení o registraci vozidla č. UC 972348  
podklad k výchozí ceně továrně nového vozidla a tržní hodnotě/ceně ojetého vozidla  
fotodokumentace z prohlídky

#### Doložka dle procesních předpisů :

Odborný posudek jsem podal na základě živnostenského oprávnění v oboru poradenská a konzultační činnost, zpracování odborných studií a posudků, resp. živnostenského oprávnění pro oceňování majetku pro věci movité uděleného Živnostenským úřadem Magistrátu města Plzně, Tylova 36, 306 32 Plzeň, sp. Zn. SZ MMP/23598/21. Odborný posudek je zpracovatelem evidován pod sp.zn. 032/25.

V Plzni dne : 11.02.2025

Podpis a otisk razítka :



A handwritten signature in blue ink, consisting of stylized cursive letters.

**Příloha č. 1:**

- kopie osvědčení o registraci vozidla č. UC 972348



# EVROPSKÉ SPOLEČENSTVÍ OSVĚDČENÍ O REGISTRACI VOZIDLA. ČÁST II. (TECHNICKÝ PRŮKAZ)

ČESKÁ REPUBLIKA



Permiso de circulación. Parte II.

Registreringsattest. Del II.

Zulassungsbescheinigung. Teil II.

Registreerimistunnistus. Osa II.

Άδεια κυκλοφορίας. /

Πιστοποιητικό Εγγραφής. Μέρος II.

Registration certificate. Part II.

Certificat d'immatriculation. Partie II.

Carta di circolazione. Parte II.

Registrācijas apliecība. II. daļa

Registrācijas liudijimas. II. dalis

Forgalmi engedély. II. Rész

Certifikat ta' Registrazzjoni. L-II. Partie

Kentekenbewijs. Deel II.

Dowód Rejestracyjny. Część II.

Certificado de matrícula. Parte II.

Osvedčenie o evidencii. Časť II.

Prometno dovoljenje. Del II.

Rekisteröintitodistus. Osa II.

Registreringsbeviset. Del II.

UC 972348



## ZÁKLADNÍ ÚDAJE O REGISTRACI

B. Datum první registrace vozidla: 04.03.2009

Datum první registrace vozidla v ČR: 07.04.2009

A. Registrační značka vozidla

3L28842

A. Registrační značka vozidla

C.2.1. a C.2.2. Vlastník (příjmení a jméno nebo obchodní jméno)

VOJENSKÉ LESY A STATKY ČR, S.P., DIVIZE MIMON

C.2.1. a C.2.2. Vlastník (příjmení a jméno nebo obchodní jméno)

RČ/IČ 00000205

RČ/IČ

C.2.3. Místo trvalého nebo povoleného pobytu/sídla

NÁDRAŽNÍ 115, MIMON

C.2.3. Místo trvalého nebo povoleného pobytu/sídla

C.1.1. a C.1.2. Provozovatel (příjmení a jméno nebo obchodní jméno)

RČ/IČ

C.1.1. a C.1.2. Provozovatel (příjmení a jméno nebo obchodní jméno)

RČ/IČ

C.1.3. Místo trvalého nebo povoleného pobytu/sídla

V ČESKÁ LÍPA

dne 07.04.2009

Podpis

C.1.3. Místo trvalého nebo povoleného pobytu/sídla

V

dne

Podpis

Vozidlo převedeno – odhlášeno (na koho, kam)

Vozidlo převedeno – odhlášeno (na koho, kam)

otisk  
razítka

otisk  
razítka

otisk  
razítka

A. Registrační značka vozidla

A. Registrační značka vozidla

C.2.1. a C.2.2. Vlastník (příjmení a jméno nebo obchodní jméno)

C.2.1. a C.2.2. Vlastník (příjmení a jméno nebo obchodní jméno)

RČ/IČ

RČ/IČ

C.2.3. Místo trvalého nebo povoleného pobytu/sídla

C.2.3. Místo trvalého nebo povoleného pobytu/sídla

C.1.1. a C.1.2. Provozovatel (příjmení a jméno nebo obchodní jméno)

C.1.1. a C.1.2. Provozovatel (příjmení a jméno nebo obchodní jméno)

RČ/IČ

RČ/IČ

C.1.3. Místo trvalého nebo povoleného pobytu/sídla

C.1.3. Místo trvalého nebo povoleného pobytu/sídla

V

dne

Podpis

V

dne

Podpis

Vozidlo převedeno – odhlášeno (na koho, kam)

Vozidlo převedeno – odhlášeno (na koho, kam)

otisk  
razítka

otisk  
razítka

otisk  
razítka

otisk  
razítka

V

dne

Podpis

V

dne

Podpis

## ÚŘEDNÍ ZÁZNAMY

1. Dne 07.04.2009 bylo vydáno ORV č. UAF633601.

2. Dne 11.05.2011 bylo vydáno ORV č. UAI180011.

3.

4.

5.

6.

7.

8.

9.

10.



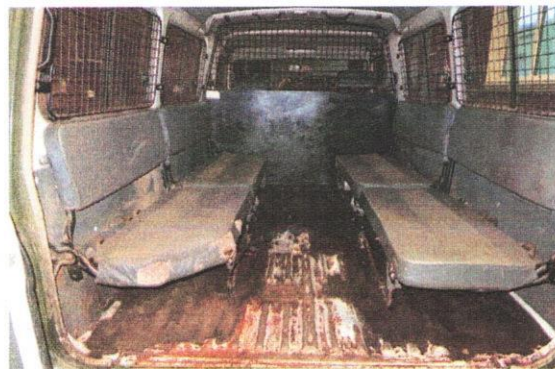


TECHNICKÝ POPIS VOZIDLA		ZMĚNA
ZTP č.:	ES č.:	(ZTP)
<b>Vozidlo</b> 1 Druh vozidla: <b>OSOBNÍ AUTOMOBIL</b> 2 <b>OSOBNÍ KOMBI</b> J Kategorie vozidla (zkratka): <b>M1G</b> D.1 Tovární značka: <b>TOYOTA</b> D.2 Typ: <b>HZJ 78</b> Varianta: Verze: D.3 Obchodní označení: <b>LAND CRUISER</b> E Identifikační číslo vozidla (VIN): <b>JTTERB71J600045571</b> <b>Motor</b> 3 Výrobce vozidla: <b>TOYOTA M.C., JAPONSKO</b> 4 Výrobce: <b>TOYOTA M.C., JAPONSKO</b> 5 Typ: <b>1HZ</b> P.3 Palivo: <b>NM</b> <b>Enise</b> P.2 Max. výkon [kW] / P.4 ot. [min <sup>-1</sup> ]: <b>96,0/4 000</b> P.1 Zdvih. objem [cm <sup>3</sup> ]: <b>4 164</b> V.9 Předpis EHK OSN č.: Směrnice EHS/ES č.: <b>98/69B</b> V.6 Korigovaný součinitel absorpce [m <sup>2</sup> ]: <b>1,0</b> V.7 CO <sub>2</sub> [g.km <sup>-1</sup> ]: <b>Karoserie</b> 6 Výrobce: <b>TOYOTA M.C., JAPONSKO</b> 7 Druh (typ): <b>3DVEŘOVÁ</b> 8 Výrobní číslo (nástavby, kabiny): R Barva: <b>ZELENÁ-TMAVÁ</b> <b>Rozměry</b> S Počet míst: - celkem: <b>2</b> S.1 - k sezení: <b>2</b> S.2 - k stání: <b>0</b> 9 - lůžek: <b>0</b> 10 Maximální zatížení střechy [kg]: <b>200</b> 11 Objem cisterny [m <sup>3</sup> ]: <b>3.6</b> 12 Celková [mm] - délka: <b>5 080</b> 13 - šířka: <b>1 690</b> 14 - výška: <b>2 080</b> M Rozvor [mm]: <b>2 980</b> 15 Rozměry ložné plochy [mm] - délka: 16 - šířka: <b>Hmotnosti</b> G Provozní hmotnost [kg]: <b>2 200</b> F.1 Největší technicky přípustná / F.2 povolená hmotnost [kg]: <b>3 500/3 500</b> N Největší technicky přípustná/povolená hmotnost na nápravu [kg]: N.1; N.2; N.3; N.4 <b>1 460/1 460; 2 100/2 100</b> 17 Největší svislé statické zatížení spojovacího zařízení (závěs/točnice) [kg]: <b>Z 140</b> O.1 Největší technicky přípustná/povolená hmotnost přípojného vozidla [kg]: - brzděného: <b>3 500/3 500</b> O.2 - nebrzděného: <b>750/750</b> 18 Největší technicky přípustná / F.3 povolená hmotnost jízdní soupravy [kg]: <b>6 200/6 200</b> 19 Spojovací zařízení - druh a typ: <b>Nápravy</b> L Počet náprav - z toho poháněných: <b>2 - 2</b> Kola a pneumatiky na nápravě (1-2-3-4-...) - rozměry/montáž (zdvojená = „[2]“): 20 1. <b>5.5J X 16 ETO; 7.50 X R16C 110N</b> 21 2. <b>5.5J X 16 ETO; 7.50 X R16C 110N</b> 22 3. 23 4. T Nejvyšší rychlost [km.h <sup>-1</sup> ]: <b>140</b> 24 Brzdy (ANO/NE): - provozní: <b>ANO</b> - ABS: <b>NE</b> - parkovací: <b>ANO</b> - odlehčovací: <b>NE</b> U Vnější hluk vozidla [dB (A)]: U.1 - stojícího / U.2 ot. [min <sup>-1</sup> ]: <b>84.0/3 000</b> U.3 - za jízdy: <b>74.0</b> 25 Spotřeba paliva: - metodika: <b>99/100ES</b> 26 - při rychlosti [km.h <sup>-1</sup> ]: 27 [l.100 km <sup>-1</sup> ]: <b>10.4/9.0/10.6</b> Q Poměr výkon/hmotnost [kW.kg <sup>-1</sup> ]: 28 Retardér: <b>NE</b> 29 Řazení převodovky (MAN/AUT): <b>MAN</b> 30 Hydropohon: <b>NE</b> Další údaje viz část DALŠÍ ZÁZNAMY.	<b>NÁKLADNÍ AUTOMOBIL</b> <b>SKŘÍŇOVÝ</b> <b>N1G</b>  <b>SKŘÍŇOVÁ</b> <b>2 + 7</b>  <b>3.6</b>  <b>2 020</b> <b>1 440</b>  <b>TRÍDA A50-X</b>	
<b>ZÁZNAM O SCHVÁLENÍ TECHNICKÉ ZPŮSOBILOSTI VOZIDLA</b> Níže podepsaný potvrzuje, že vozidlu (nástavbě) byla schválena technická způsobilost k provozu na pozemních komunikacích. (V případě, kdy je technický průkaz vydán na základě schválení technické způsobilosti jednotlivého vozidla, potvrdí toto příslušný orgán státní správy a zapisí č. j. Rozhodnutí. Pokud se jedná o typové schválení vozidla č. j. se nezapisuje. U nástavby se v případě typového schválení napíše do kolony č. j. číslo ZTP.) Vozidlo: č. j. <b>REG/09317/09</b> datum vystavení <b>31.03.2009</b> Nástavba: č. j. datum doplnění		Doklad o nabytí vozidla - záznam o celním projednávání <b>DOVOZ SRN</b> 
<b>DALŠÍ ZÁZNAMY</b> 1. Alternativní použití pneu: 2. *20-21: <b>6.5J X 16 ETO; 225/85 R16 110N</b> 3. <b>6.5J X 16 ETO; 235/85 R16 110N</b> 4. <b>6.5J X 16 ETO; 245/75 R16 110N</b>		<b>STK do 26.4.25</b>

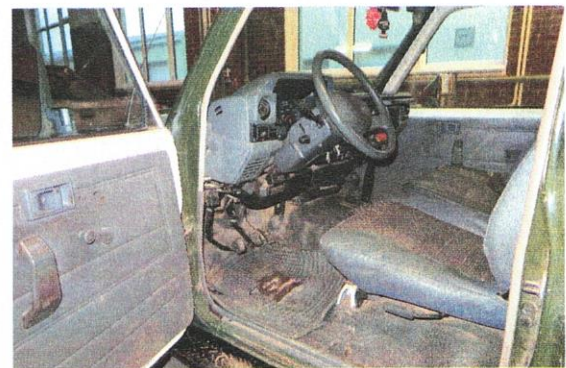
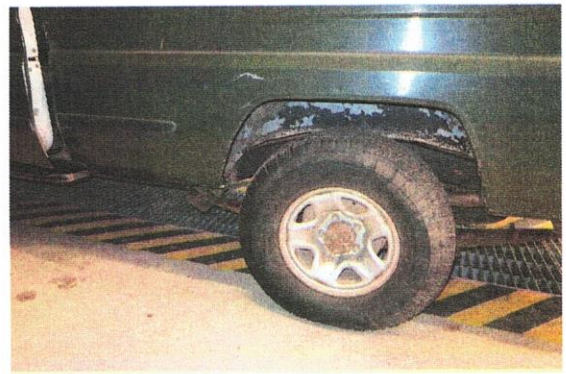
**Příloha č. 2:**

- fotodokumentace

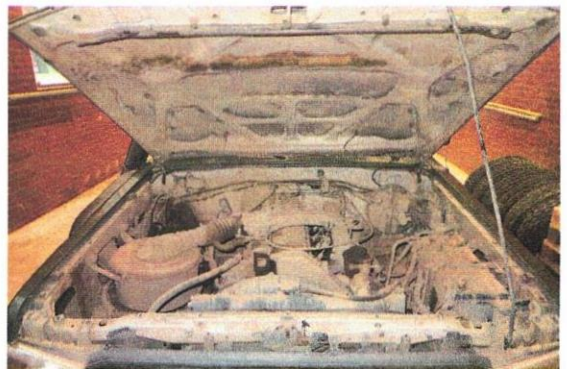
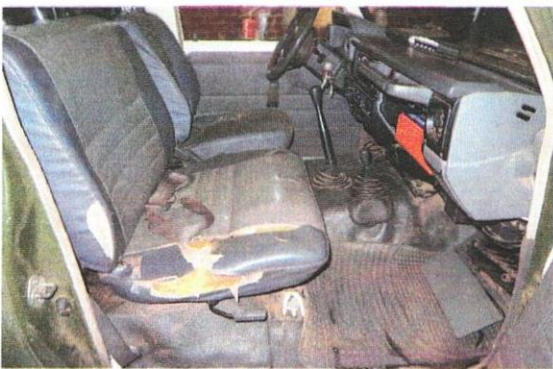
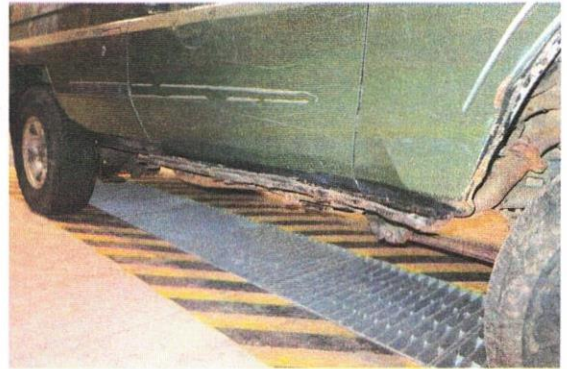
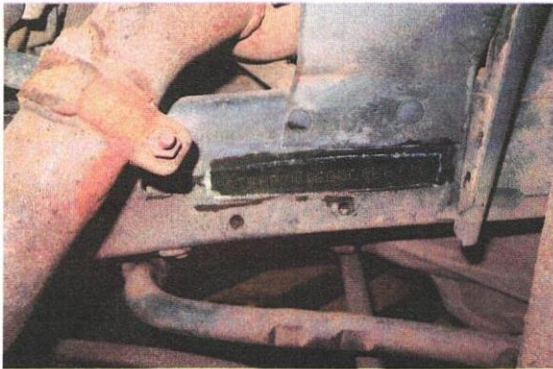




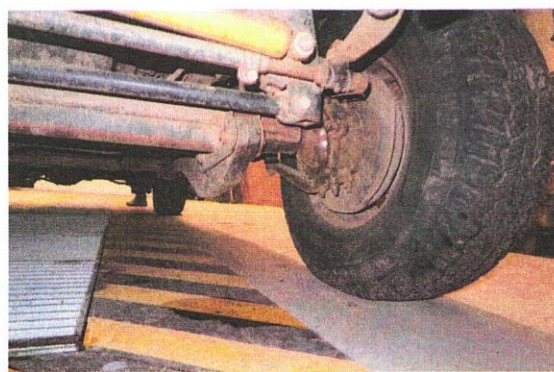
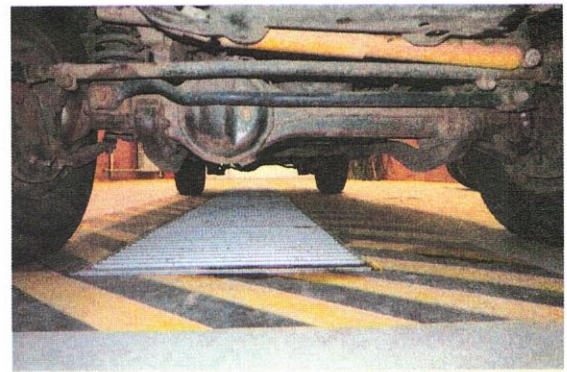
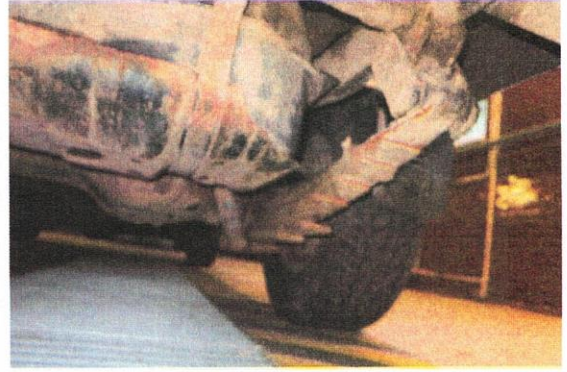
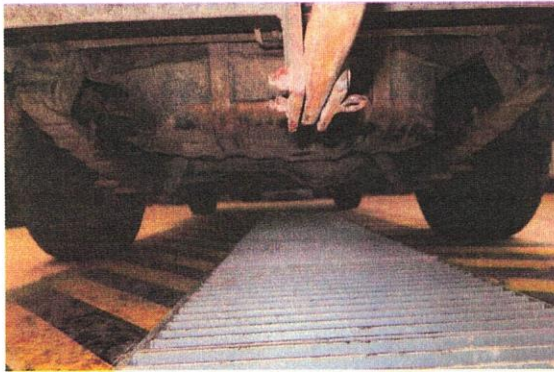












**Příloha č. 3**

- podklad k výchozí a tržní hodnotě



**DAJBYCH 4x4**

OFFROAD

SERVIS

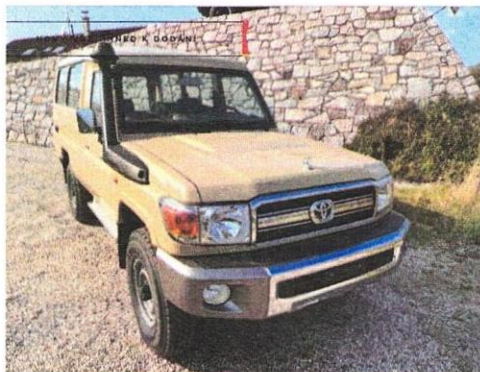
SKLADOVÉ  
VOZYOJETÉ  
VOZY

FIRMĚ

KONTAKTY

MENI

ÚVODNÍ / PŘEDVÁDĚCÍ A SKLADOVÉ VOZY / TOYOTA LAND CRUISER 4,0 V6 5M/T GRJ 78

**TOYOTA LAND CRUISER GRJ78 4,0 V6 5M/T**

BENZÍN

3 956  
CCM

25 KM

167 KW

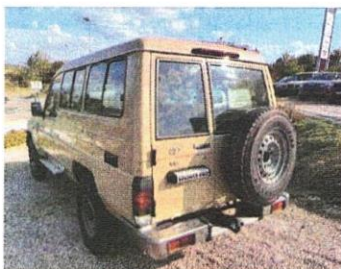
2024



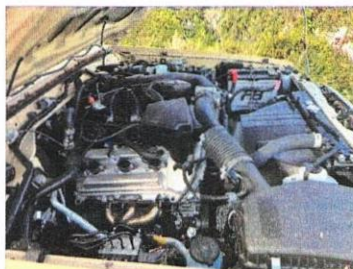
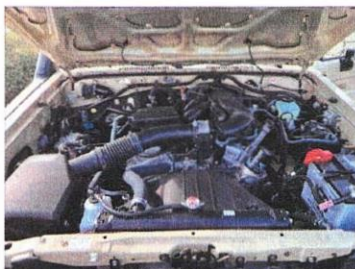
CENA BEZ DPH:

**1 360 000 Kč**

CENA VČ. DPH: 1 645 600 Kč







ZAVŘÍT

Palivo:  
Výkon motoru:  
Objem motoru:  
Stav tachometru:  
Rok uvedení do provozu:  
Pobočka:  
Rok výroby:  
Kategorie:  
Karoserie:  
Barva:  
Země původu:  
Typ převodovky:  
Typ pohonu:  
Počet míst:  
Platnost STK:  
Počet dveří:  
Počet rychlostí:  
Servisní knížka:  
Odpočet DPH:  
Upřesnění ceny:  
Možnost leasingu:  
Možnost úvěru:  
První majitel:  
Model:  
VIN:  
Uri 360 fotografie:

Benzín  
167 kW  
3956 ccm  
25 km  
2024  
Neuvedeno  
2024  
Terénní  
terénní vozidlo  
běžová  
CZ  
Manuální  
4x4  
3  
0000-00-00  
3  
5  
ano  
ano  
Cena s DPH  
ano  
ano  
ano  
Land Cruiser  
JTFRU71J7MF003502  
Neuvedeno

## VÝBAVA

2x airbag 5 rychlostních stupňů ABS autorádio AUX boční nášlepy brzdový asistent centrální zamykání EDS el. okna klimatizace manuální převodovka originál autorádio  
plní "EURO VI" plnohodnotné rezervní kolo podélný posuv sedadel pohon 4x4 posilovač řízení protipokluzový systém kol (ASR) repro senzor tlaku v pneumatikách stabilizace podvozku (ESP)  
šnorchl USB venkovní teploměr vnitřní teploměr záruka

## DOPLŇUJÍCÍ INFORMACE

První majitel, Leasing možný, Úvěr možný, Skladový vůz, dodání ihned. Sériová výbava Basic obsahuje zejména: ..... Klimatizaci- rádio- ABS + stabilizační systém VSC- protipokluzový systém ATRAC- kontrolu tlaku v pneumatikách TPMS- ocelové disky 5, 5 x 16 s pneumatikami 225/95R16- výškové stavitelné voiant- čelní airbag pro řidiče a spolujezdce- zvýšené sání Safari Snorkel- chrompaket- boční stupačky. Záruka 24 měsíců. V případě zájmu volejte, nebo pište [jiri.jezek@dajbych4x4.cz](mailto:jiri.jezek@dajbych4x4.cz), 724267807, nebo [jan.valenta@dajbych4x4.cz](mailto:jan.valenta@dajbych4x4.cz), 724129538.,

## PRODEJCI



Ing. Jan Valenta  
prodejce  
vedoucí prodeje

mobit: +420 724 129 538  
e-mail: [jan.valenta@dajbych4x4.cz](mailto:jan.valenta@dajbych4x4.cz)



Jiří Ježek  
prodejce

mobit: +420 724 267 807  
e-mail: [jiri.jezek@dajbych4x4.cz](mailto:jiri.jezek@dajbych4x4.cz)

**Toyota Land Cruiser HZJ79**

Inseratsnummer: 405892674, <https://suchen.mobile.de/fahrzeuge/details.html?id=405892674>

**26.620 €**

Ohne Bewertung

Verhandlungsbasis

22.000 € (Netto), 21% MwSt.

Fahrzeugzustand	Gebrauchtfahrzeug, Unfallfrei
Kategorie	SUV / Geländewagen / Pickup
Gewerbe, Ex-/Import	Für Gewerbe, Ex-/Import
Kilometerstand	166.692 km
Hubraum	4.200 cm <sup>3</sup>
Leistung	96 kW (131 PS)
Antriebsart	Verbrennungsmotor
Kraftstoffart	Diesel
Anzahl Sitzplätze	3
Anzahl der Türen	2/3
Getriebe	Schaltgetriebe
Schadstoffklasse	Euro1
Umweltplakette	1 (Keine)
Erstzulassung	06/2011
Anzahl der Fahrzeughalter	2
Klimatisierung	Klimaanlage
Airbags	Front-Airbags
Farbe	Weiß
Innenausstattung	Leder Imitat, Grau

**Ausstattung**

ABS	Elektr. Wegfahrsperre
Alarmanlage	Isofix
Allradantrieb	Nebelscheinwerfer
Allwetterreifen	Nichtraucher-Fahrzeug
Anhängerkupplung fest	Tuner/Radio
Bordcomputer	Zentralverriegelung
CD-Spieler	

**Fahrzeugbeschreibung laut Anbieter**

Coming with Swiss documents.

## Gewerbe

---

Manfred and the fam VOF

Langelandsepad 5

NL-2731PX Benthuisen

Mobil: +31 6 27200604

## Impressum

---

Manfred and the fam VOF

Michael van der Burg

Langelandsepad 5

NL-2731PX Benthuisen

1. Tel.-Nr.: +31627200604

Manfred and the Fam VOF

Umsatzsteuer-Identifikationsnr.: 850511112B01



**Toyota Land Cruiser HZJ 78, 24 800 Euro, expedition**

Inseratsnummer: 413171697, <https://suchen.mobile.de/fahrzeuge/details.html?id=413171697>

**29.990 €**

Ohne Bewertung

24.785 € (Netto), 21% MwSt.

Fahrzeugzustand	Gebrauchtfahrzeug, Unfallfrei
Kategorie	SUV / Geländewagen / Pickup
Kilometerstand	211.500 km
Hubraum	4.196 cm <sup>3</sup>
Leistung	96 kW (131 PS)
Antriebsart	Verbrennungsmotor
Kraftstoffart	Diesel
Anzahl Sitzplätze	2
Anzahl der Türen	2/3
Getriebe	Schaltgetriebe
Schadstoffklasse	Euro3
Erstzulassung	09/2009
Klimatisierung	Klimaanlage
Farbe	Weiß
Innenausstattung	Leder Imitat, Grau

**Ausstattung**

ABS	Elektr. Wegfahrsperre
Alarmanlage	Leichtmetallfelgen
Allradantrieb	Nichtraucher-Fahrzeug
Allwetterreifen	Reserverad
Anhängerkupplung fest	Servolenkung
Dachreling	Tuner/Radio
Elektr. Fensterheber	Zentralverriegelung

**Fahrzeugbeschreibung laut Anbieter**

For more information call me - no reply to emails or sms.

Car has Czech title and documents. Toyota was bought like a new in Germany and had German documents. Like a new car (never used in Germany) was registered in Czech republic. German documents I dont have it - was taken from registration office with the first registration in 2009.

Fully serviced whole time. Toyota HZJ is excellent car for expedition, camper or offroad.

**Gewerbe**



**GEMARE GROUP s.r.o.**

Horní lan 9  
CZ-77900 Olomouc  
Mobil: +420 603 582 839

## Impressum

---

GEMARE GROUP s.r.o.

Jiří Hanák

Horní lan 9

CZ-77900 Olomouc

l. Tel.-Nr.: +420603582839

Authorised person: Jiri Hanak (Managing Director)

Commercial Registry: Ostrava District Court

Commercial Registry Number: C445457

VAT ID Number: CZ29192765

GEMARE GROUP s.r.o.

Horní lan 1196/9

779 00 Olomouc

Czech republic

email: [jiri.hanak@gemareagency.cz](mailto:jiri.hanak@gemareagency.cz)

gsm: +420603582839

Umsatzsteuer-Identifikationsnr.: CZ29192765