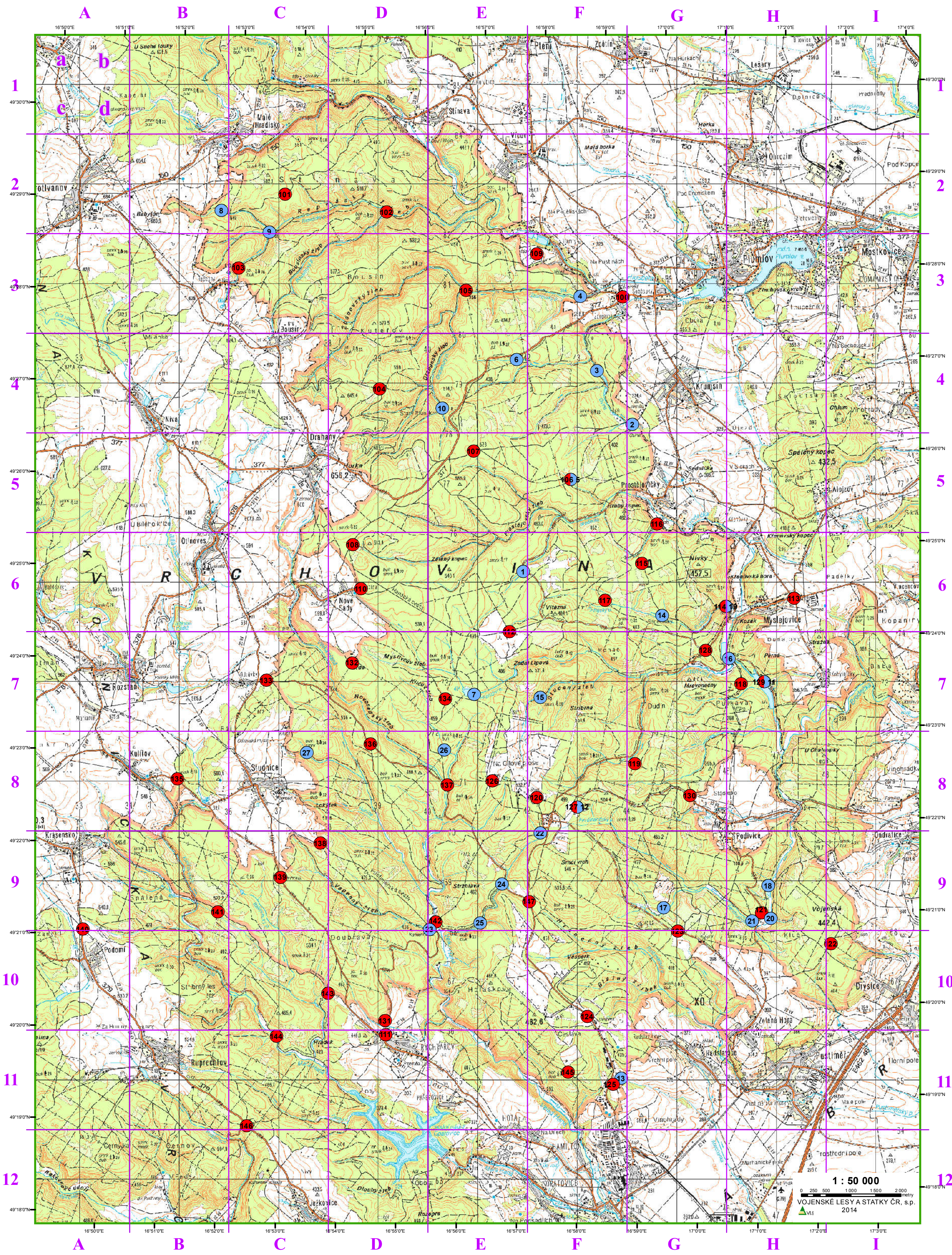


KONTAKTNÍ MÍSTA IZS - VÚ BŘEZINA

TÍŠŇOVÉ VOLÁNÍ 112
 POLICE ČR 158
 HASIČSKÝ ZÁCHRANNÝ SBOR 150
 ZDRAVOTNICKÁ ZÁCHRANNÁ SLUŽBA 155

AČR 973 450 991



- | | | | |
|-----|-----------|-----|--|
| 100 | 49°27'45" | F3 | Lesní správa Žárovice |
| 101 | 49°28'57" | C2 | Hranáč (chatka) |
| 102 | 49°28'44" | D2 | Rozcestí Špicnosek |
| 103 | 49°28'11" | C3 | Nosek (chatka) |
| 104 | 49°26'48" | D4 | Rozcestí Šindelák |
| 105 | 49°27'52" | E3 | Rozcestí Spálená bouda |
| 106 | 49°25'47" | F5 | Rozcestí Kožený most |
| 107 | 49°26'07" | E5 | Rozcestí Chmelény |
| 108 | 49°25'08" | D6 | Rozcestí U Klece |
| 109 | 49°28'13" | F3 | Střelnice Hamry |
| 110 | 49°24'38" | D6 | Březina |
| 111 | 49°19'48" | D11 | Rychtářov |
| 112 | 49°24'08" | E6 | Hanácká louka |
| 113 | 49°24'25" | H6 | Lesní správa Myslejovice |
| 114 | 49°24'22" | G6 | Dřina Srdečnický |
| 115 | 49°24'51" | G6 | Lesní školka Kaňacka |
| 116 | 49°25'16" | G5 | Křižovatka Fučíkův žlíbek |
| 117 | 49°24'28" | F6 | Hlavní brána obory |
| 118 | 49°23'30" | H7 | Pulkava |
| 119 | 49°22'42" | G8 | Składky Panáčkova cesta |
| 120 | 49°22'19" | F8 | SBV |
| 121 | 49°21'01" | H9 | Rozcestí Lávky |
| 122 | 49°20'40" | I10 | Chata U Huberta |
| 123 | 49°20'51" | G10 | Składky Škaredý dub |
| 124 | 49°19'57" | F10 | Bývalá hájka Vešperk |
| 125 | 49°19'12" | F11 | Helipad |
| 126 | 49°22'31" | E8 | PS |
| 127 | 49°22'13" | F8 | Srubový tábor |
| 128 | 49°23'52" | G7 | Šnírka |
| 129 | 49°23'31" | H7 | Myslejovická přehrada |
| 130 | 49°22'18" | G8 | Podivice |
| 131 | 49°19'59" | D10 | Lesní správa Rychtářov |
| 132 | 49°23'51" | D7 | Telefonka u hájenky |
| 133 | 49°23'41" | C7 | Baranská u Odrůvek |
| 134 | 49°23'26" | E7 | Březinská U dubu |
| 135 | 49°22'38" | B8 | Státní silnice Hájky |
| 136 | 49°22'58" | D8 | Baranská křižovatka Zásypská |
| 137 | 49°22'30" | E8 | Baranská parkoviště E |
| 138 | 49°21'54" | C9 | Pustiměřská U vojáka |
| 139 | 49°21'33" | C9 | Státní silnice u hájenky Doubrava |
| 140 | 49°21'02" | A9 | Státní silnice V Boří |
| 141 | 49°21'11" | B9 | Krásenská křižovatka nad Cupkem |
| 142 | 49°21'01" | E9 | U Kamenné chaloupky |
| 143 | 49°20'17" | C10 | Krásenská křižovatka k přehradě |
| 144 | 49°19'49" | C11 | Kuchlovská p. Saubotem |
| 145 | 49°19'21" | F11 | Na Kulaté |
| 146 | 49°18'51" | C11 | Státní silnice kříž. Kateřinská svážnice |
| 147 | 49°21'12" | F9 | U Svaté Anny |
| 1 | 49°24'47" | E6 | Vítězná - R2 |
| 2 | 49°26'21" | G4 | Osina |
| 3 | 49°26'55" | F4 | Příhon |
| 4 | 49°27'45" | F3 | Žbánov |
| 5 | 49°25'47" | F5 | U Koženého mostu |
| 6 | 49°27'05" | E4 | U rybníčka |
| 7 | 49°23'28" | E7 | Orálek |
| 8 | 49°28'47" | B2 | Vystřelený |
| 9 | 49°28'32" | C2 | Sedlákova louka |
| 10 | 49°26'35" | E4 | Jahodův žleb |
| 11 | 49°23'31" | H7 | Myslejovická přehrada |
| 12 | 49°22'13" | F8 | Srubový tábor |
| 13 | 49°19'16" | F11 | ŽMC |
| 14 | 49°24'16" | G6 | Kadlčeka |
| 15 | 49°23'25" | F7 | Hubertka |
| 16 | 49°23'47" | H7 | Hrubá louka - R13 |
| 17 | 49°21'06" | G9 | U jezvečích děr |
| 18 | 49°21'18" | H9 | Lávky |
| 19 | 49°24'22" | G6 | Popelka |
| 20 | 49°20'57" | H9 | Bělá |
| 21 | 49°20'57" | H9 | Kotáry |
| 22 | 49°21'56" | F9 | U jeptišek |
| 23 | 49°20'57" | E9 | Kamenná chaloupka |
| 24 | 49°21'23" | E9 | Jandovka |
| 25 | 49°20'59" | E9 | Bedřichovka |
| 26 | 49°22'53" | E8 | Želivka |
| 27 | 49°22'52" | C8 | Studýnky |

- Kontaktní body pro složky IZS
- Kontaktní body s možností čerpání vody
- Společný kontaktní bod pro složky IZS i s možností čerpání vody

1 : 50 000
 VOJENSKÉ LESY A STATKY ČR, s.p.
 2014